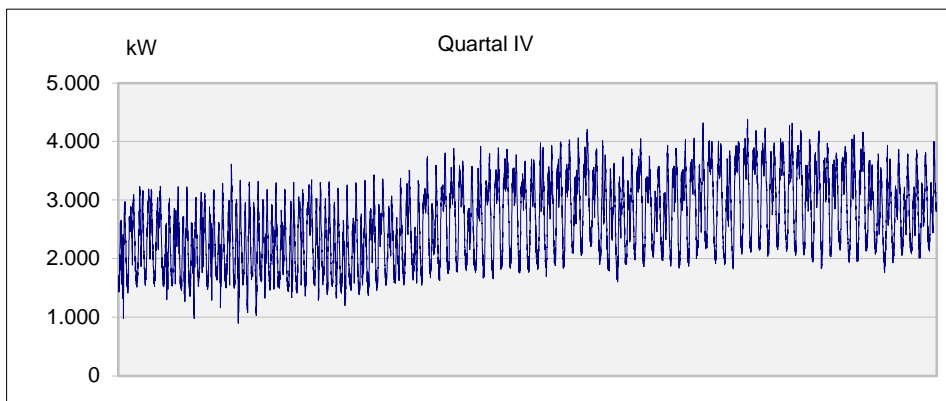
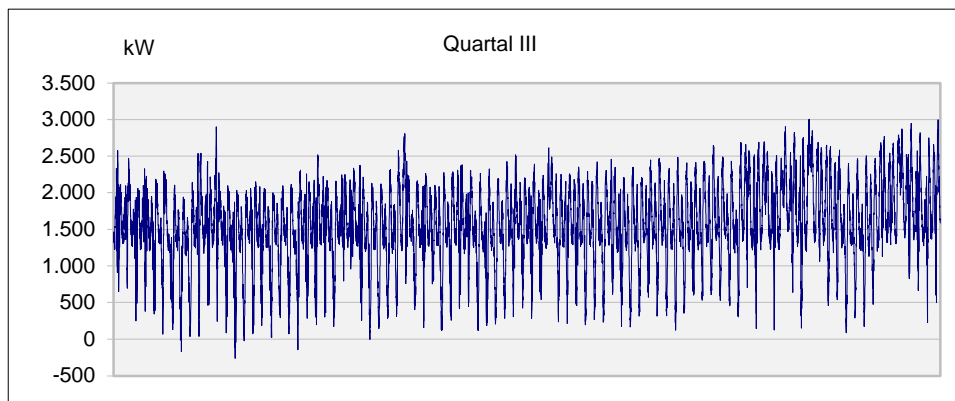
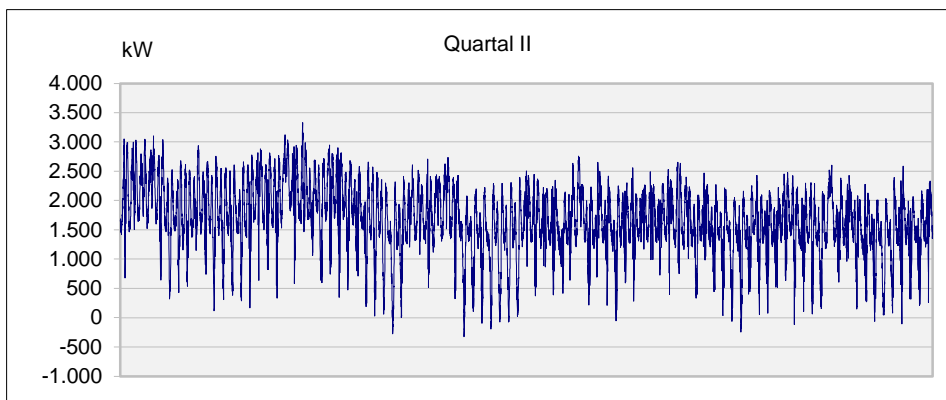
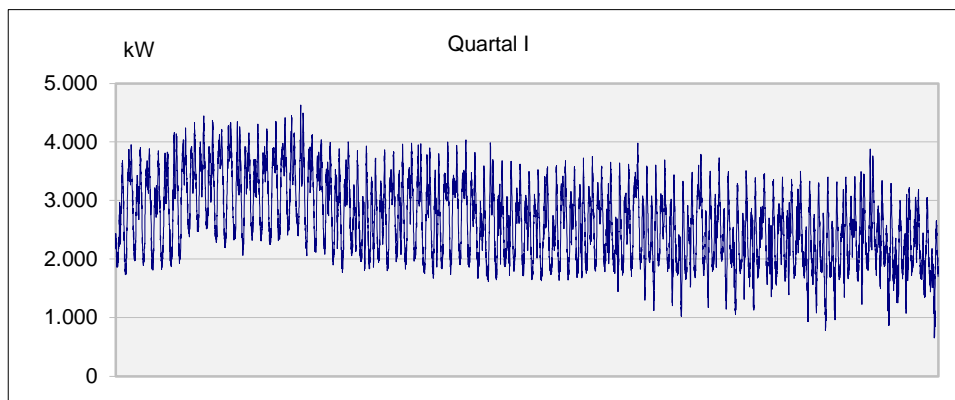


**Umspannung MS/NS
Höchstentnahmelast**

**§ 23c Abs. 3 Nr. 5 EnWG
GJ 2024**



Jahresarbeit	18.833.529 kWh
Höchstleistung	4.631 kW
Datum/Zeit P _{max}	21.01.2024 11:45 Uhr MEZ

Die Daten basieren auf LGL, die zum Teil nicht gemessen sind (Hochrechnungen, Auffüllen von Lücken...).
Abweichungen zu den Abrechnungswerten sind daher vorhanden.