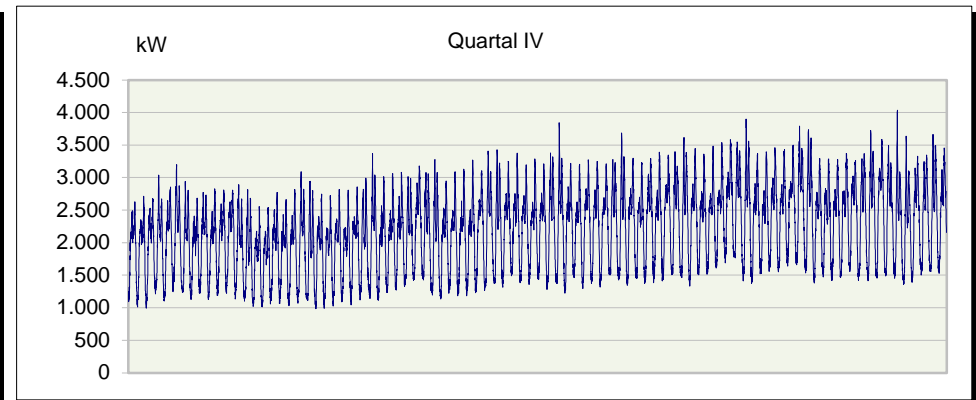
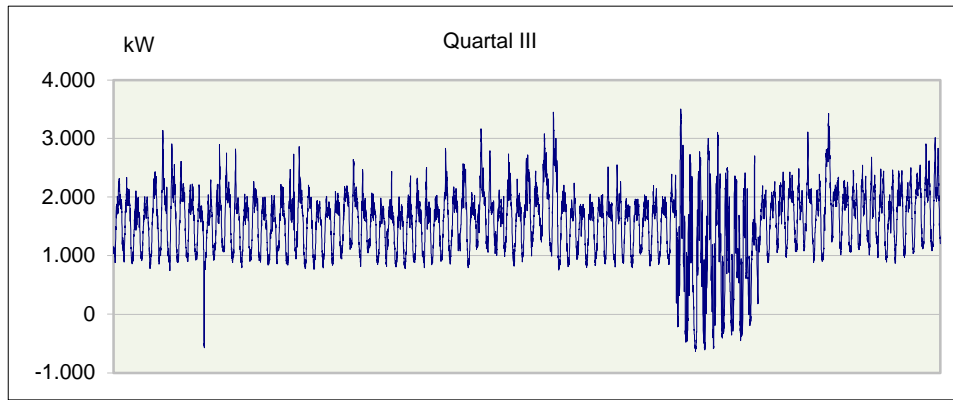
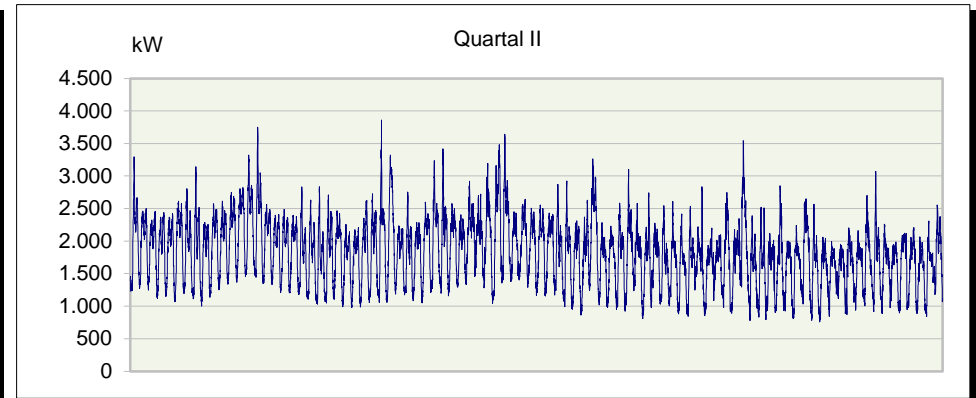
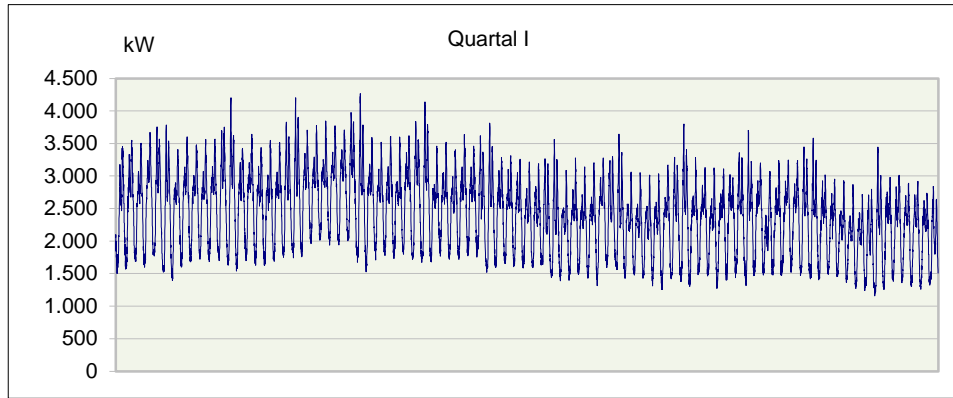


Netzgebiet

Restlastkurve der Lastprofilkunden bei Anwendung des analytischen Verfahrens

**§ 17 Abs. 2 Nr. 4 StromNZV
GJ 2019**



Jahresarbeit	17.585.698 kWh
Höchstleistung	4.265 kW
Datum/Zeit P _{max}	27.01.2019 12:00 Uhr MEZ

Die Daten basieren auf LGL, die zum Teil nicht gemessen sind (Hochrechnungen, Auffüllen von Lücken...).
Abweichungen zu den Abrechnungswerten sind daher vorhanden.