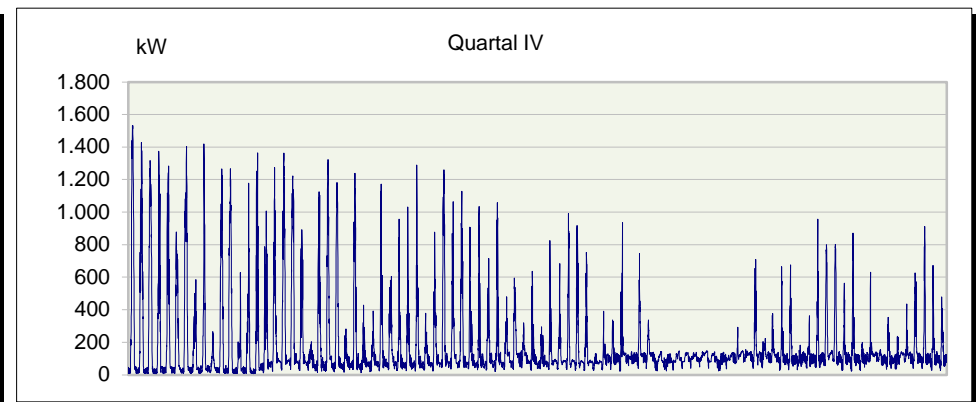
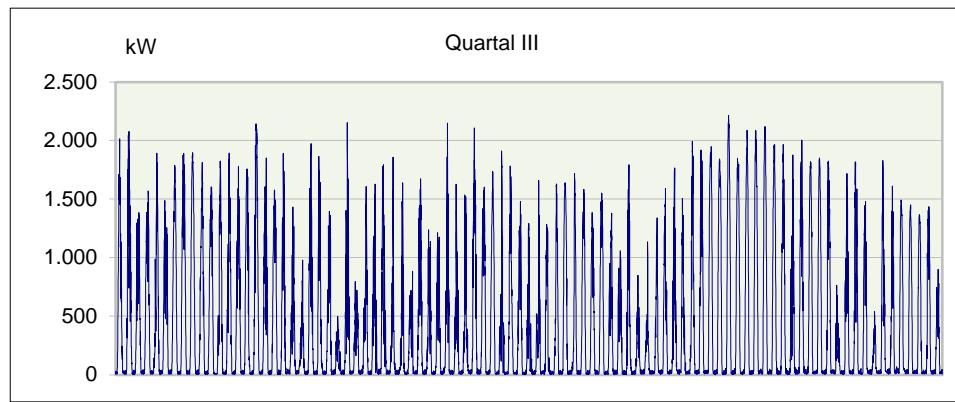
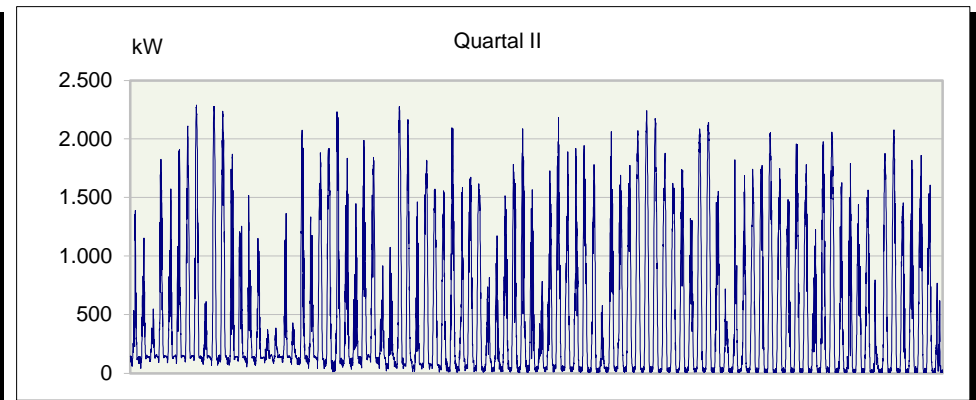
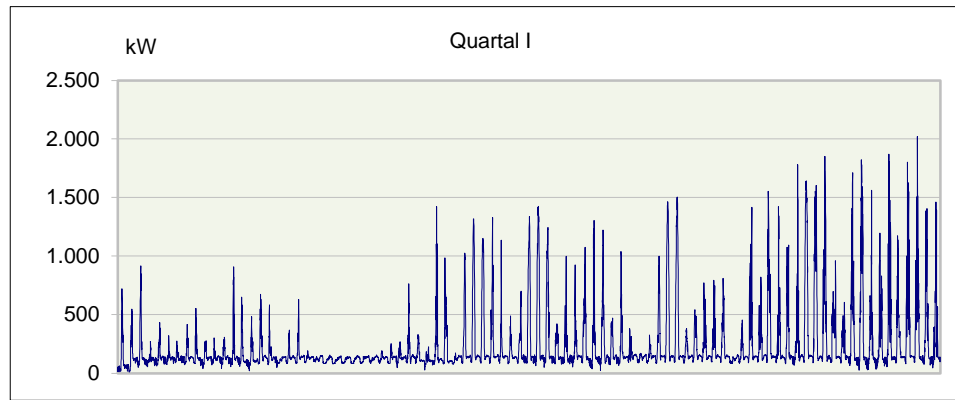


Niederspannung NS
Summe aller Einspeisungen

§ 23c Abs. 3 Nr. 6 EnWG
GJ 2023



Jahresarbeit	2.795.880 kWh
Höchstleistung	2.289 kW
Datum/Zeit P _{max}	07.04.2023 12:15 Uhr MEZ

Die Daten basieren auf LGL, die zum Teil nicht gemessen sind (Hochrechnungen, Auffüllen von Lücken...).
Abweichungen zu den Abrechnungswerten sind daher vorhanden.